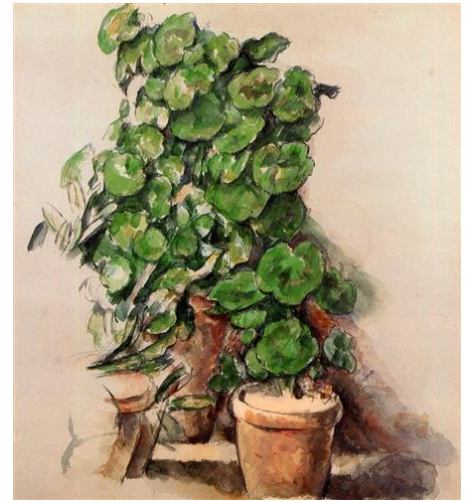


## NAVODILO ZA LIKOVNO NALOGO – MOJA NAJLJUBŠA LONČNICA

Oglej si spodnje fotografije:



Na zgornjih fotografijah je naslikano cvetje v vazah ali lončnice.

Doma **poišči svojo najljubšo lončnico** in jo postavi na mizo. Če želiš, lahko poleg nje postaviš še kakšen poljuben predmet.

Tvoja naloga je, da s tempera barvami naslikaš lončnico po opazovanju. Risalni list obrni navpično.

Pri slikanju lahko uporabiš samo **mešane barve**.

V tubah je le nekaj barv (NEMEŠANE BARVE). So izrazito močne in žive.

### **Kako spreminjamo barve?**

Barvi postopno dodajamo le malo druge barve. Dobimo veliko redečih, veliko zelenih, veliko modrih, vijoličastih, oranžnih, sivih ...

**Kaj potrebujemo za mešanje barv?** Paleta.

**Kakšne barve nastanejo, če neki barvi dodamo veliko drugih barv?**

RUMENA+RDEČA=ORANŽNA

MODRA+RUMENA=ZELENA

RDEČA+MODRA=VIJOLIČNA

RUMENA+RDEČA+MODRA=RJAVA ...

Barve potem lahko **še svetlimo z belo barvo** in **temnimo z dodajanjem črne barve**. Tako dobimo različne odtenke neke barve.

Pri slikanju manjših stvari uporabi tanjši čopič, pri barvanju ozadja in večjih stvari pa uporabi debelejši čopič.

**Ozadje** naredi na koncu, ko dokončaš slikanje lončnice. Ozadje pobarvaj z rumeno tempero, ki jo svetliš z belo tempero.

**Motiv** ( lončnica ) naj zavzema **večino risalnega lista** .

**Ko se slika posuši, jo spravi v risalni blok.**



**NE POZABI -**  
**TVOJA USTVARJALNOST NIMA**  
**MEJA.**