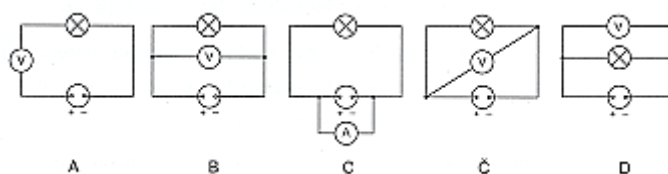


# ELEKTRIČNA NAPETOST

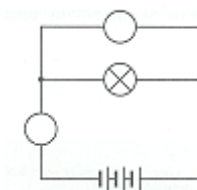
1. Razporedi električne vire glede na to, kakšen električni tok poganjajo: *baterija, galvanski člen, dinamo, akumulator, generator v elektrarni, sončna celica, enosmerni generator.*

ELEKTRIČNI VIRI ENOSMERNE NAPETOSTI	ELEKTRIČNI VIRI IZMENIČNE NAPETOSTI

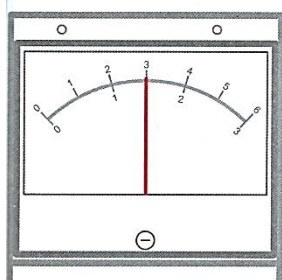
2. Katere sheme prikazujejo pravilno merjenje napetosti? Obkroži.



3. V shemo vriši ampermeter in voltmeter in za vsakega zapiši, kaj z njim merimo.

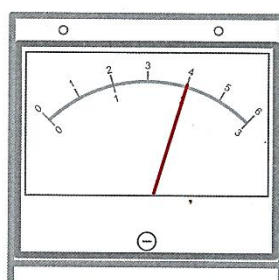


4. Iz slike odčitaj, kakšno napetost kaže voltmeter.



$U_1 =$  \_\_\_\_\_

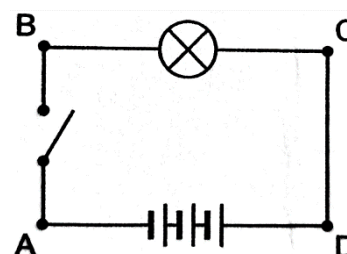
Merilno območje je od 0 do 3 V.



$U_2 =$  \_\_\_\_\_

Merilno območje je od 0 do 60 V.

5. V električni krog imaš vezano 6V baterija, stikalo in žarnico. Z voltmetrom izmeriš napetost med točkama v električnem krogu pri odprtem in zaprtem stikalu. V tabelo zapiši vrednosti, ki jih pokaže voltmeter.



točki	Napetost, ko je stikalo VKLJUČENO	Napetost, ko je stikalo IZKLJUČENO
AB		
AD		
CD		
BC		