

SREDA, 6. 5. 2020

Oblikovanje na ploskvi, RISANJE. Iluzija prostora.

Pozdravljen, učenec, pozdravljena, učenka!

Preberi spodnja navodila in se poskusi ravnati po njih.

V primeru težav ali dodatnih vprašanj, me kontaktiraj na petra.skrjanc@os-kobarid.si

1. **Današnja naloga bo zajemala dve uri**—ta teden in naslednji. **Naloga bo OCENJENA in je zato OBVEZNA.** Poslati mi jo moraš do najkasneje **do srede, 20. maja** zjutraj.

2. **Natančno preberi navodila in kriterije za ocenjevanje.** Preden svoj izdelek odpošlješ, preveri, če si upošteval/a vse potrebno. **Pri fotografiranju izdelka pazi na kakovost fotografije**—izdelek naj bo poslihan čim bolj pravokotno ob dobri in enakomerni svetlobi in **shranjen v format JPG.** Vzemi si čas in se potrudi.

3. V zadnjih nekaj tednih si obnovil/a in utrdil/a znanje o **ustvarjanju prostorske iluzije na ploskvi.** Prebral/a si vse o prostorskih ključih v e-učbeniku in narisal/a risbo, kjer se je pokazalo tvoje znanje. Kdor mi je svojo risbo poslal, je dobil tudi komentar, kaj bi se dalo še izboljšati in nekateri ste komentarje tudi upoštevali.

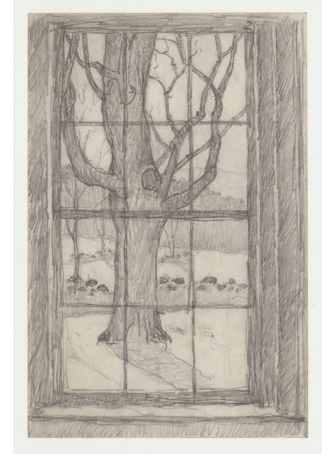
4. Ta naloga je **RISARSKA**, se pravi, da ne boš uporabljal/a barv (prav tako kot pri zadnji nalogi). **Potrebnoval/a boš risarski svinčnik (oznaka B/B2/B4 ...) ali temno barvico (črno/temno rjavo/ temno modro ...).** Vzemi kvalitetno **SUHO** risalo, ki ti omogoča barvanje od zelo svetlih do zelo temnih površin (navaden svinčnik HB ni dober, saj pušča za sabo presvetlo srebrno sled). **Z risalom lahko pikaš, črtkaš, gostiš pike in črte, pa tudi senčiš in barvaš bolj ali manj intenzivno, v različnih smereh in z različno dolgi potezami.** Izkoristi čim več možnosti, ki ti jih ponuja tvoje risalo, vendar se **izogibaj temnenju ploskev s šiljenjem!** Narisan motiv naj ne bo samo obrobljen, ampak mora celotna risba delovati uravnoteženo, zanimivo in predvsem ne kot zgolj skica. Kadar obrobljaš narisane »predmetek«, se spomni na snov prejšnje ure («Intenzivnost obrisov in senčenje», e-učbenik LUM8, <https://eucbeniki.sio.si/> str. 5).

5. Riši na brezčrtni list, ki je lahko pokončno ali ležeče usmerjen. Velikost lista ni važna, vendar naj bo vsaj A4.

6. Tvoja naloga je zelo podobna zadnji risarski vaji: **s pomočjo prostorskih ključev prikaži navidezno tretjo dimenzijo. Tokrat si izberi enega od pogledov skozi okno ali z balkona svoje hiše oz. stanovanja.** Človeške figure tokrat niso obvezne, lahko pa seveda rišeš tudi ljudi, če to pomaga k učinku globine. **Ni potrebno, da motiv narišeš točno enak, kot ga vidiš v resnici, ampak ga lahko prilagodiš.** Kar vidiš skozi okno, upodobi tako, da boš uporabil/a vsaj tri prostorske ključne (zmanjševanje velikosti, delno prekrivanje, intenzivnost obrisov, izginevanje podrobnosti, svetloba in senca, linearna perspektiva ...), **tudi če to pomeni, da moraš kaj premakniti, spremeniti, izločiti ali dodati** (npr. če se dve drevesi, ki ju vidiš skozi okno, preveč prekrivata in se navidezno zlivata v eno, lahko na risbi med njima narediš več razdalje in dosežeš globino s pomočjo delnega prekrivanja ali zmanjševanja velikosti). **Tvoja upodobitev lahko prikazuje samo motiv krajine, ki ga vidiš skozi okno, lahko pa narišeš tudi okenski okvir ali balkon, kot da ju gledaš iz sobe navzven.** Svoj pravi razgled na risbi torej prilagodi tako, da bo globina prostora čim bolj prišla do izraza. **Tvoj cilj ni fotografsko natančna upodobitev tvojega razgleda, ampak čim bolj prepričljiva iluzija globine.**

7. Ne pozabi, da tudi **svetloba in senca ter debelina in jakost črtnih obrisov lahko delujeta v prid iluzije globine**. Premisli, kateri deli tvoje risbe bodo temnejši in kateri svetlejši. Narisane »predmete« (hiše, drevesa, hribe ...) lahko osenčiš in s tem še poudariš njihov volumen.

8. Če povzamem: **Rišoš RISBO in uporabiš SUHO RISALO TEMNE BARVE**. Ne uporabljaš drugih barv! **Izbereš enega od pogledov skozi okno ali čez balkon in poskusiš ustvariti čim bolj prepričljivo iluzijo tretje dimenzije (globine pokrajine)**. Pri risanju lahko delaš različno debele in temne črte, pike in njihove kombinacije, ter temniš ploskve z bolj ali manj intenzivnim barvanjem in senčenjem. Risba naj bo uravnotežena, tako glede postavitve kompozicije, kot glede svetlejših in temnejših ploskev ter linij, ki orisujejo narisane dele pokrajine. Risarske poteze so lahko jasno vidne ali mehkejše in zbrisane.



KAJ BOM OCENJEVALA:

1. **LIKOVNI PROBLEM:** Na izdelku je s pomočjo prostorskih ključev jasno razvidna iluzija tretje dimenzije. Prostorski ključji so uporabljeni na pravilen način in dosledno.
2. **LIKOVNA TEHNIKA:** Učenec uporablja suho risalo tako, da najbolj izkoristi njegove tehnične možnosti. Pri risanju uporablja črte in pike, ploskve potemni z barvanjem. Oblike osenči, da poudari njihov volumen.
3. **LIKOVNI MOTIV:** Učenec nariše motiv krajine na izviren in samosvoj način. Motiv krajine je jasno izražen.

Navodila pred tabo so dolga, vendar jih res dobro in večkrat preberi. Imaš dovolj časa, zato si motiv dobro zamisli in ne hiti z risanjem. Če ti še kaj ni povsem jasno, mi piši na zgornji mail.

Srečno in veliko navdiha za ustvarjanje ti želim!