

ČETRTEK, 28. 5. 2020

Oblikovanje na ploskvi, RISANJE. Zlati rez.

Pozdravljen, učenec, pozdravljena, učenka!

Preberi spodnja navodila in se poskusi ravnati po njih.

V primeru težav ali dodatnih vprašanj, me kontaktiraj na petra.skrjanc@os-kobarid.si

1. Oglej si video na spodnji povezavi (če ne dela, jo kopiraj v brskalnik):

<https://www.youtube.com/watch?v=me6Dnl2DOtM>

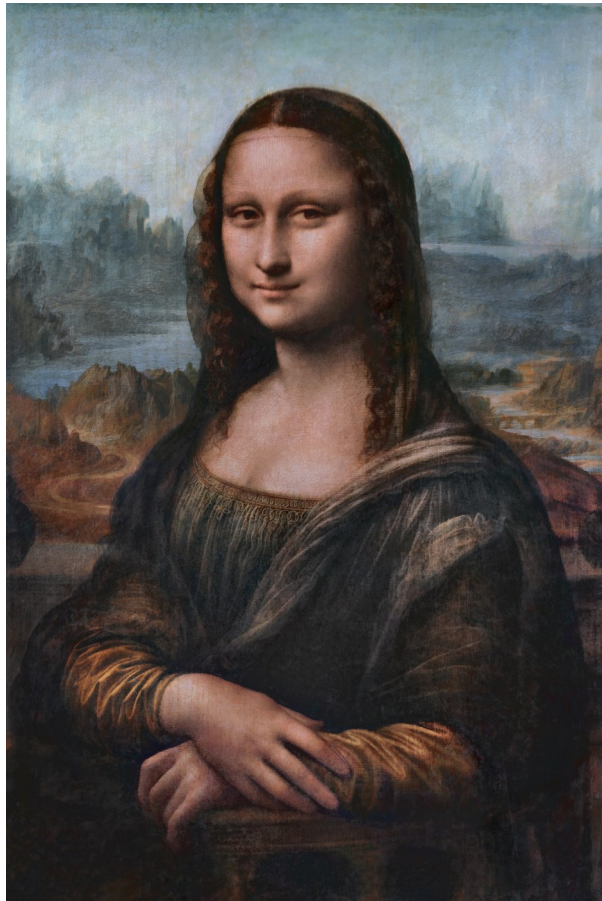
Video na umetniški način prikazuje, kako sta povezana FIBONACCIJEVO ZAPOREDJE in ZLATI REZ. **Zlati rez je najbolj harmonično razmerje med dvema različnima deloma.** To je področje, kjer se umetnost tesno prepleta z matematiko—ali pa matematika z umetnostjo. Ker nam je zlati rez že prirojen, nam je to razmerje privlačno, kar s pridom izkoriščajo grafični oblikovalci, fotografi, arhitekti ...

2. Na spodnjih dveh povezavah lahko vidiš, kako sta zlati rez in fibonaccijevo zaporedje povezana z arhitekturo in oblikovanjem logotipov.

<https://www.youtube.com/watch?v=GmZlAVRKx8I>

<https://www.youtube.com/watch?v=92ZiDsOf2z0>

3. Opazuj, kje okrog sebe opaziš razmerje zlatega reza in poskusi poiskati primere tako iz narave, kot iz oblikovanja.



Tudi Leonardo da Vinci je pri slikanju Mona Lise večkrat uporabil pravilo zlatega reza.

<https://www.youtube.com/watch?v=jxKYFBtdsqU>