

## NAVODILA ZA DELO četrtek 7.5. in petek 8.5.2020

Pozdravljeni

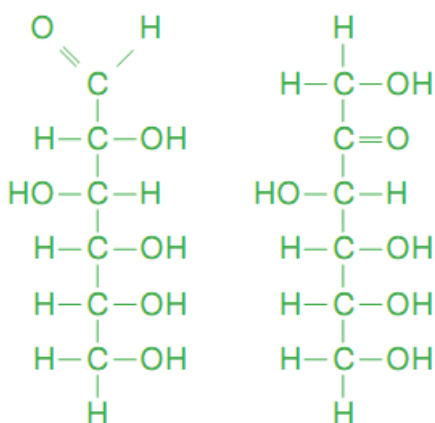
Upam, da ste preživeli lepe počitnice in si nabrali moči za zadnje obdobje, ki je še pred nami.

Glede ocenjevanja. Naslednji teden boste dobili natančna navodila za izdelavo naloge pri biologiji in kemiji s kriteriji ( tematika pri kemiji-organske kisikove spojine, biologija-izobraževalni filmi, različne tematike. Naloge boste oddali do datuma).

### Naloge za utrjevanje: OGLJIKOVI HIDRATI

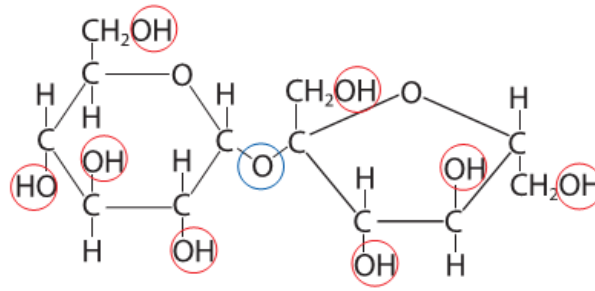
Naloge o ogljikovih hidratih si enakomerno porazdelite na dva dni. V zvezek napišite le odgovore na vprašanja.

- 1) Atomi katerih elementov so vezani v ogljikovih hidratih?
- 2) Katera snov nastane pri fotosintezi v zelenih rastlinah?
- 3) Kako razdelimo ogljikove hidrate glede na število enot, povezanih v molekuli?
- 4) Kje najdemo glukozo in fruktozo?
- 5) Kje najdemo laktozo?
- 6) Podana sta modela molekule glukoze (levo) in molekule fruktoze (desno).



- a) Napiši molekulsko formulo glukoze in molekulsko formulo fruktoze.
- b) Koliko hidroksilnih skupin je v molekuli glukoze in koliko v molekuli fruktoze?
- c) V katerem delu se razlikujeta molekuli glukoze in fruktoze? Napiši formulo tega dela molekule.
- d) Ali lahko na osnovi molekulske formule razlikujemo glukozo od fruktoze?

7) Kako sta povezani monosaharidni enoti v molekuli disaharida? Glej shemo.



8) Kateri spojini nastaneta pri hidrolizi saharoze?

9) Po kateri snovi se prenaša glukoza po telesu?

10) Kaj se zgodi s presežkom glukoze v človeškem telesu?

11) Katera snov uravnava količino glukoze v krvi?

12) V telesu potuje glukoza po krvi do celic. V naši krvi je normalno od 0,06 do 0,08 % glukoze. V celicah glukoza reagira s kisikom.

a) Katera produkta pri tem nastaneta?

b) Zakaj je ta reakcija tako pomembna za življenje?

13) Ali se enote glukoze v škrobu in celulozi povezujejo enako?

14) Na posodi je napisana formula  $(C_6H_{10}O_5)_n$ . Ali lahko na osnovi te formule sklepamo, katera snov je v posodi, škrob ali celuloza?