

## NARAVOSLOVNI DAN

# ŽIVA BITJA TRAVNIKA

Dragi raziskovalec, raziskovalka!

Na kaj pomisliš ob besedi **TRAVNIK**?



**TRAVNIK** je življenjsko okolje, na katerem najdemo različne rastlinske in živalske vrste. Med rastlinskimi vrstami prevladujejo trave in travniške cvetlice. Na njem se zadržuje tudi mnogo žuželk. Ker travnik predstavlja dom mnogim rastlinskim in živalskim vrstam pravimo, da je zelo **PESTER** življenjski prostor.

Danes bo tvoja naloga ugotoviti, kakšne so živali travnika.



### PRIPOMOČKI ZA DELO:

- svinčnik,
- barvice,
- radirka,
- zvezek za NIT,
- večje ravnilo,
- manjši steklen kozarec za vlaganje.

**Pozorno preberi besedilo, nato pa reši naloge.**

Odgovore napiši v zvezek za NIT.

**Vedno** zapiši številko in naslov naloge ter vse odgovore.

V zvezek napiši naslov: **ŽIVA BITJA TRAVNIKA-naravoslovni dan**

## 1. naloga: ZAČUTI TRAVNIK

Na travniku si izberi prostor, ki ti je všeč.

Lahko se nanj usedeš ali uležeš. Umiri se.

Zapiši v zvezek.

a) Za 5 minut zapri oči. Prisluhni naravi. Kaj si  ?

b) Dobro poglej okoli sebe. Kaj  ?

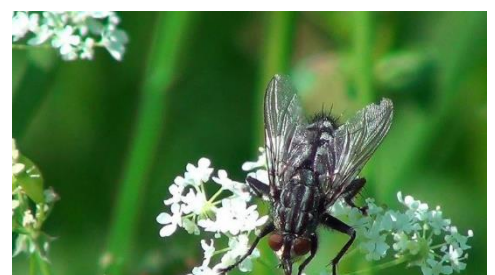
c) Kaj  ?

d)  travo, kakšna je?

e) Kaj vse od spodaj naštetega vidiš na travniku? Prepiši v zvezek.

steklenico	cvetlice	palico	papir	stol	gozdne živali
	sadje	trave	vrečko	travniške živali	kamen
zemljo					

f) Na travniku so tudi rastline s cvetovi. Koliko različnih barv cvetov vidiš?  
Pobarvaj z različnimi barvicami toliko kvadratkov, kolikor različnih barv cvetov vidiš.



## ŽIVALI TRAVNIKA

<p>Travnik je dom številnim živalim, ki jih uvrščamo v Kraljestvo živali. Z živalmi se ukvarja veda, ki jo imenujemo Zoologija. Živali se razlikujejo po velikosti in drugih značilnostih. Glede na skupne značilnosti jih delimo na dve glavni skupini in sicer, na vretenčarje in nevretenčarje. Na travniku bomo najpogosteje našli žuželke ter pajkovce, tudi polže, kolobarnike in če boš imel srečo tudi druge skupine živali.</p>	<p>Če ima žival:</p> <ul style="list-style-type: none"><li>- 6 nog je <b>ŽUŽELKA</b></li><li>- 8 nog je <b>PAJKOVEC</b></li><li>- 1 mišičasta noga <b>POLŽ</b></li><li>- več kot 8 nog je <b>STONOGA</b></li><li>- 0 nog <b>KOLOBARNIK</b></li></ul> <ul style="list-style-type: none"><li>- 4 noge <b>DVOŽIVKA, PLAZILEC, SESALEC</b></li><li>- 2 nogi <b>PTIČ</b></li></ul>
--	--

### 2. naloga: KAKŠNE SO ŽIVALI TRAVNIKA?

Na travniku poišči eno živalco in jo daj v opazovalno posodico - steklen lonček.


**Žival ne poškoduj!** Vrnil-a jo boš nazaj na travnik.

**Opozorilo:** **Metulji** so zelo občutljive živali, zato jih ni priporočljivo prijemat z rokami. Lovimo jih s posebno lovilno mrežo – metuljnico. Ker pa je ti nimaš, se lovljenju metuljev izogni. Prav tako se izogni lovljenju živali, ki te lahko pičijo. Saj jih poznaš! To so **čebele, ose, čmrlji ter sršeni**. Vse te živali le dobro opazuj, če se slučajno usedejo na kak cvet. Opazuj jih, kaj delajo.

Dobro opazuj žival (kaj dela, kako se premika, kakšne barve je, koliko nog ima).

**Natančno** jo nariši.

Zapis 2. naloge v zvezek – glej spodnji primer:

<p>ŽUŽELKA</p>  <p>TIPALNICE GLAVA OPRSJE KRILA ZADEK IZRASTKI NA ZADKU</p>	<p><u>Pri risanju</u> bodi pozoren na:</p> <ul style="list-style-type: none"><li>- število nog, ki so na oprsju</li><li>- tipalnice, ki so na glavi</li><li>- krila, ki so na oprsju</li><li>- izrastke, ki so lahko na zadku</li><li>- ime živali</li></ul>
--	--

**NATANČEN ZAPIS 1. IN 2. NALOGE ( fotografija zapisa v zvezku ), oddaj na PADLET ( glej spletna stran ), najkasneje do petka, 29.5.2020.**