

# Po žilah teče kri

Kjerkoli se zbodeš s šivanko, povsod priteče kri. Čudno! Kot bi bila pod kožo cela plast krvi. Pa ni tako. Preplet cevčic, po katerih teče kri, je tako gost, da pri vsakem vbodu kakšno predreš.

Auuuu,  
joj, kako to  
boli!

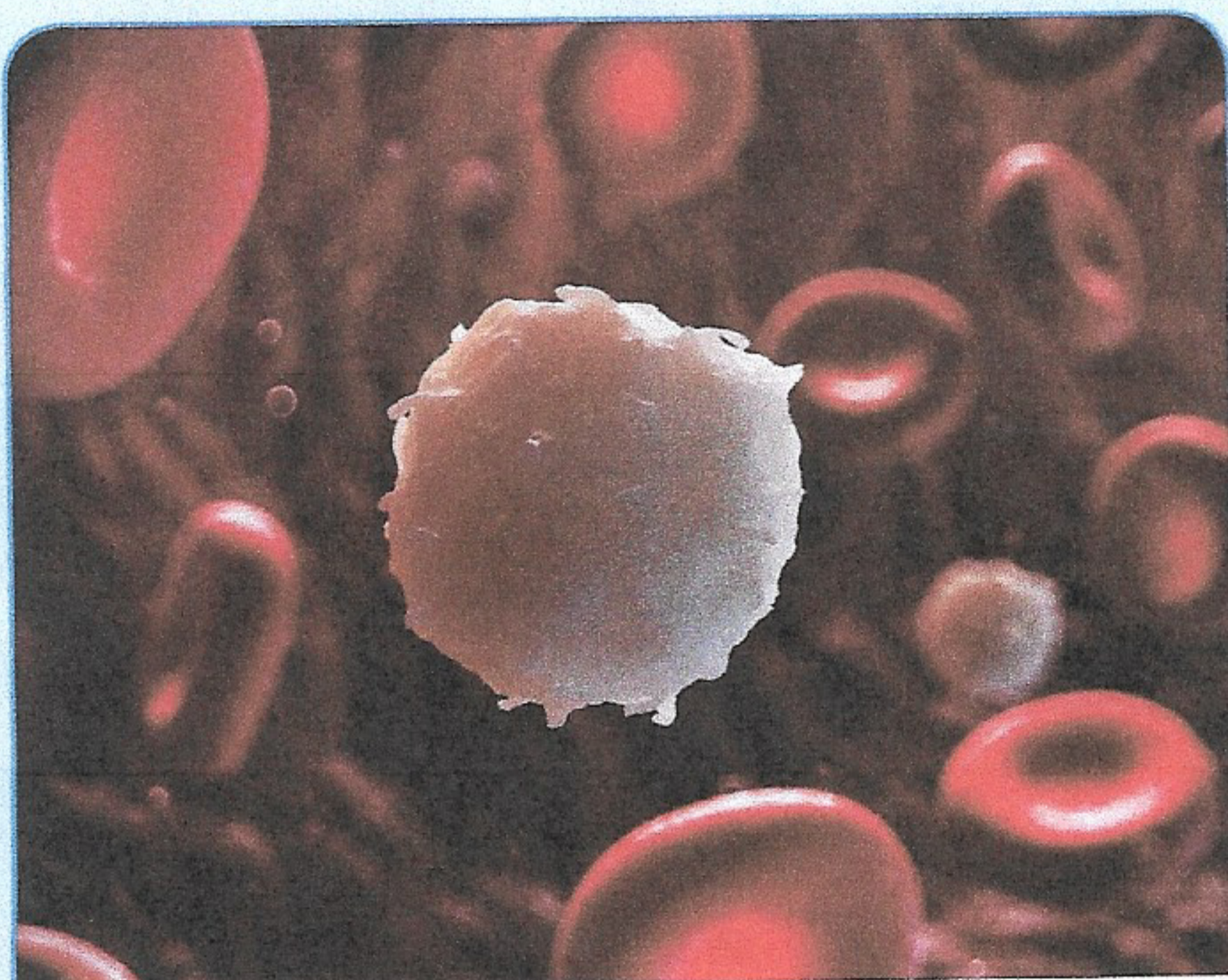


Kri teče po ceveh, ki jih imenujemo **žile**. Je **tekočina rdeče barve**, za katero vemo, da se na zraku strdi.

V krvi so tudi različne snovi, zato je gosta in lepljiva.

Kri prinaša celicam iz **tankega črevesa** hranilne snovi, iz **debelega črevesa** tekočino in kisik iz **pljuč**.

V telesu odraslega človeka je krvi okoli **6 litrov**, pri otrocih pa okoli **4 litre**.



Kri sestavljajo plazma in krvne celice.

Poznamo več vrst žil. Poimenujemo jih po tem, ali tečejo stran od srca ali proti srcu.

**Odvodnice** so žile, ki prenašajo kri od srca v različne dele telesa.

**Dovodnice** so žile, ki prenašajo kri do srca.

**Lasnice** so najštevilnejše in najtanjše žile, skozi katere prehajajo snovi do celic ali pa v kri.

